

GSF PV HALTERUNGSSYSTEM

IHR BEFESTIGUNGSSYSTEM FÜR DAS FLACH- UND STEILDACH

- ✓ Dank kurzer und handlicher Schienen ist die Montage schnell und einfach durchzuführen.
- ✓ Unser Befestigungssystem ist vielseitig und eignet sich perfekt für die Befestigung von PV-Modulen, Schneeschutz und Sailerrohren.
- ✓ Vormontierte Folien und Bitumen Manschetten gewährleisten eine 100-prozentige Dichtheit der Anlage.
- ✓ Das Befestigungssystem eignet sich auch für thermische Solaranlagen.
- ✓ Es ist extrem flexibel und kann an die spezifischen Anforderungen jedes Projekts angepasst werden.
- ✓ Mit unserem Befestigungssystem können Sie sicher sein, dass Ihre Anlage sicher und zuverlässig befestigt ist und den Anforderungen Ihres Projekts perfekt entspricht.
- ✓ Unsere Halterungen sind ideal geeignet für Dächer, die mit statischen Problemen und Einschränkungen hinsichtlich dem höchstzulässigen Gesamtgewicht zu kämpfen haben.



ES-DACHSYSTEME

Innovative Systemlösungen Für Flachdächer

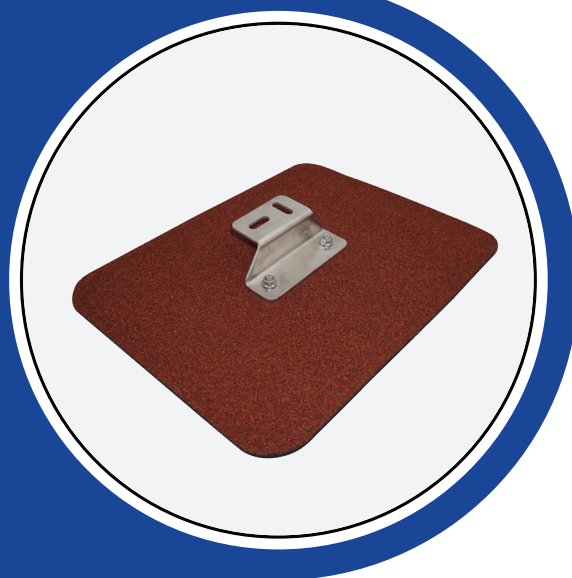
Seit unserer Gründung haben wir uns auf die Entwicklung und Bereitstellung hochwertiger Flachdachsysteme spezialisiert. Unser Ziel ist es, unseren Kunden innovative, effektive und nachhaltige Lösungen für ihre individuellen Anforderungen zu bieten. Wir bei Dachsysteme verstehen die Herausforderungen, denen Dachdecker und Schwarzdecker gegenüberstehen.

Aus diesem Grund verpflichten wir uns, nicht nur Produkte von höchster Qualität, sondern auch außergewöhnlichen Kundenservice und Support anzubieten. Wir glauben, dass wir durch Zusammenarbeit ein besseres Dacherlebnis für alle Beteiligten schaffen können.

GSF PV-HALTER UNI BITUMEN (N)

ALLGEMEINES

Der GSF PV-Halter UNI Bitumen N sorgt für die sichere und dauerhafte Befestigung von Solar- und PV-Anlagen auf Bitumendächern. Durch die Möglichkeit der mechanischen Befestigung gibt es auch bei extremen Wettereinflüssen wie Sturm, Eis und Schnee kein Abtriften der Anlagen.



TECHNISCHE DATEN

1

PV-HALTER UNI

- Alu blank 3mm Almg3
- pulverbeschichtet in anthrazit, grau oder testa di moro
- für alle herkömmlichen PV-Schienen

2

MANSCHETTE

- Bitumen (systemtreu = Hersteller muss bei Bestellung bekanntgegeben werden!)
- Abmessungen: Bitumen: N: 430 x 333mm

3

GRUNDPLATTE

- Alu blank 3mm Almg3
- Abmessung: N: 250 x 120mm

4

BEFESTIGUNG DES HALTERS

- 2 Senkschrauben mit Innensechskant Vollgewinde M8 x 20
- 2 Sechskantmutter mit Flansch und Sperrverzahnung M8

5

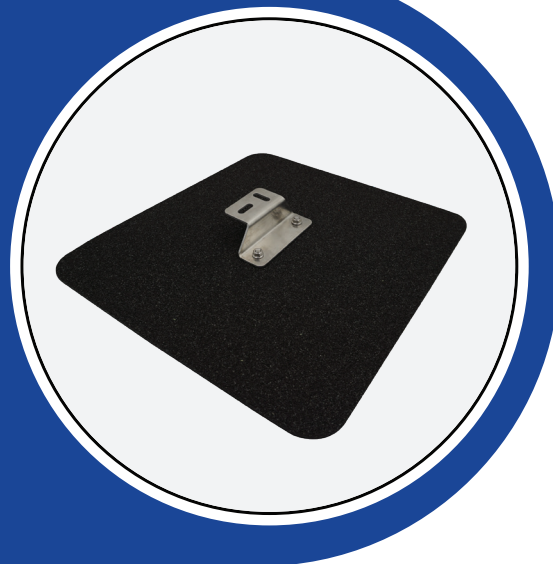
EINDICHTUNG

- Sicherheitsmanschette
- Bitumen-Manschette: Sika Black Seal

GSF PV-HALTER UNI BITUMEN (WD)

ALLGEMEINES

Der GSF PV-Halter UNI Bitumen WD ist speziell für Warmdächer entwickelt worden. Mit seiner größeren Grundplatte und vormontierter Dachhautmanschette, sorgt dieser für eine sichere und dauerhafte Befestigung von Solar- und PV-Anlagen auf Warmdächer. Durch die Möglichkeit der mechanischen Befestigung gibt es auch bei extremen Wettereinflüssen wie Sturm, Eis und Schnee kein Abtriften der Anlagen.



TECHNISCHE DATEN

1

PV-HALTER UNI

- Alu blank 3mm Almg3
- pulverbeschichtet in anthrazit, grau oder testa di moro
- für alle herkömmlichen PV-Schienen

2

MANSCHETTE

- Bitumen (systemtreu = Hersteller muss bei Bestellung bekanntgegeben werden!)
- Abmessungen: Bitumen: WD: 500x440mm

3

GRUNDPLATTE

- Alu blank 3mm Almg3
- Abmessung: WD: 340 x 250mm

4

BEFESTIGUNG DES HALTERS

- 2 Senkschrauben mit Innensechskant Vollgewinde M8 x 20
- 2 Sechskantmutter mit Flansch und Sperrverzahnung M8

5

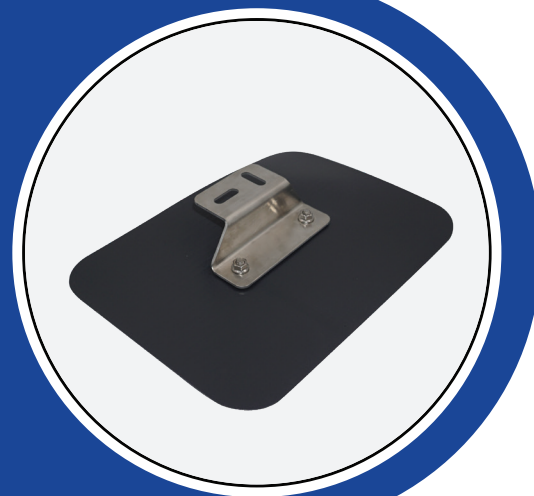
EINDICHTUNG

- Sicherheitsmanschette
- Bitumen-Manschette: Sika Black Seal

GSF PV-HALTER UNI FOLIE (N)

ALLGEMEINES

Der GSF PV-Halter UNI Folie N sorgt für die sichere und dauerhafte Befestigung von Solar- und PV-Anlagen auf Foliendächern. Durch die Möglichkeit der mechanischen Befestigung gibt es auch bei extremen Wettereinflüssen wie Sturm, Eis und Schnee kein Abtriften der Anlagen.



TECHNISCHE DATEN

1

PV-HALTER UNI

- Alu blank 3mm Almg3
- pulverbeschichtet in anthrazit, grau oder testa di moro
- für alle herkömmlichen PV-Schienen

2

MANSCHETTE

- Resitrix, FPO, PIB, PVC und EPDM (systemtreu = Hersteller muss bei Bestellung bekanntgegeben werden!)
- Abmessungen: N: 350 x 250mm

3

GRUNDPLATTE

- Alu blank 3mm Almg3
- Abmessung: N: 250 x 120mm

4

BEFESTIGUNG DES HALTERS

- 2 Senkschrauben mit Innensechskant Vollgewinde M8 x 20
- 2 Sechskantmutter mit Flansch und Sperrverzahnung M8

5

EINDICHTUNG

- Sicherheitsmanschette
- Resitrix und EPDM Manschette: Hertalan KS96
- FPO, PIB und PVC Manschette: Ramsauer Dichtkleber 640

GSF PV-HALTER UNI FOLIE (WD)

ALLGEMEINES

Der GSF PV-Halter UNI Folie N sorgt für die sichere und dauerhafte Befestigung von Solar- und PV-Anlagen auf Foliendächern. Durch die Möglichkeit der mechanischen Befestigung gibt es auch bei extremen Wettereinflüssen wie Sturm, Eis und Schnee kein Abtriften der Anlagen.



TECHNISCHE DATEN

1

PV-HALTER UNI

- Alu blank 3mm Almg3
- pulverbeschichtet in anthrazit, grau oder testa di moro
- für alle herkömmlichen PV-Schienen

2

MANSCHETTE

- Resitrix, FPO, PIB, PVC und EPDM (systemtreu = Hersteller muss bei Bestellung bekanntgegeben werden!)
- Abmessungen: WD: 440 x 355mm

3

GRUNDPLATTE

- Alu blank 3mm Almg3
- Abmessung: WD: 340 x 250mm

4

BEFESTIGUNG DES HALTERS

- 2 Senkschrauben mit Innensechskant Vollgewinde M8 x 20
- 2 Sechskantmutter mit Flansch und Sperrverzahnung M8

5

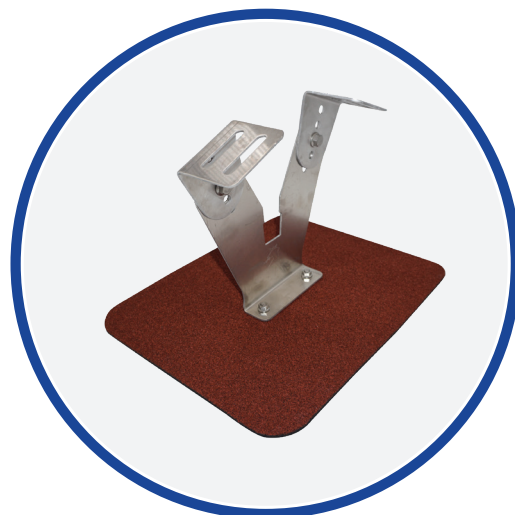
EINDICHTUNG

- Sicherheitsmanschette
- Resitrix und EPDM Manschette: Hertalan KS96
- FPO, PIB und PVC Manschette: Ramsauer Dichtkleber 640

GSF PV-HALTER EASY HOCH BITUMEN (N)

ALLGEMEINES

Der GSF PV-Halter EASY hoch Bitumen N ist, für Flachdächer bis 3° Dachneigung generiert. Wie auch sein Vorgänger der PV-Halter UNI, ist der EASY mit den verschiedensten Flachdach Manschetten ausgestattet. So kann er für alle Arten von Bitumenbahnen eingesetzt werden. Die Erneuerung an diesem Artikel ist, dass der Halter aus gelenkigen Oberteilen besteht und somit in der Höhe sowie auch in der Modulneigung flexibel ist.



TECHNISCHE DATEN

1

GSF PV-HALTER EASY HOCH

- Alu blank 3mm Almg3
- höhenverstellbar von 100 - 160mm
- Oberteile gelenkig Modulneigung von 7° -12°

2

MANSCHETTE

- Bitumen (systemtreu = Hersteller muss bei Bestellung bekanntgegeben werden!)
- Abmessungen: Bitumen: N: 430 x 333mm

3

GRUNDPLATTE

- Alu blank 3mm Almg3
- Abmessung: N: 250 x 120mm

4

BEFESTIGUNG DES HALTERS

- 2 Stk. Senkschrauben mit Innensechskant Vollgewinde M8 x 20
- 2 Stk. Sechskantmutter mit Flansch und Sperrverzahnung M8
- 2 Stk. Sechskantschraube mit Flansch und Sperrverzahnung M10x30
- 2 Stk. Sechskantmutter mit Flansch und Sperrverzahnung M10

5

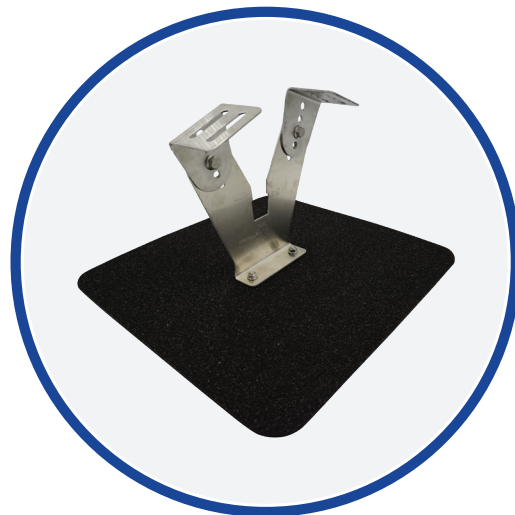
EINDICHTUNG

- Sicherheitsmanschette
- Bitumen-Manschette: Sika Black Seal

GSF PV-HALTER EASY HOCH BITUMEN (WD)

ALLGEMEINES

Der GSF PV-Halter EASY hoch Bitumen WD ist, für Flachdächer mit Warmdach bis 3° Dachneigung generiert. Wie auch sein Vorgänger der PV-Halter UNI, ist der EASY mit den verschiedensten Flachdach Manschetten ausgestattet. So kann er für alle Arten von Bitumenbahnen eingesetzt werden. Die Erneuerung an diesem Artikel ist, dass der Halter aus gelenkigen Oberteilen besteht und somit in der Höhe sowie auch in der Modulneigung flexibel ist.



TECHNISCHE DATEN

1

GSF PV-HALTER EASY HOCH

- Alu blank 3mm Almg3
- höhenverstellbar von 100 – 160mm
- Oberteile gelenkig Modulneigung von 7° -12°

2

MANSCHETTE

- Bitumen (systemtreu = Hersteller muss bei Bestellung bekanntgegeben werden!)
- Abmessungen: Bitumen: WD: 500 x 440mm

3

GRUNDPLATTE

- Alu blank 3mm Almg3
- Abmessung: WD: 340 x 250mm

4

BEFESTIGUNG DES HALTERS

- 2 Stk. Senkschrauben mit Innensechskant Vollgewinde M8 x 20
- 2 Stk. Sechskantmutter mit Flansch und Sperrverzahnung M8
- 2 Stk. Sechskantschraube mit Flansch und Sperrverzahnung M10x30
- 2 Stk. Sechskantmutter mit Flansch und Sperrverzahnung M10

5

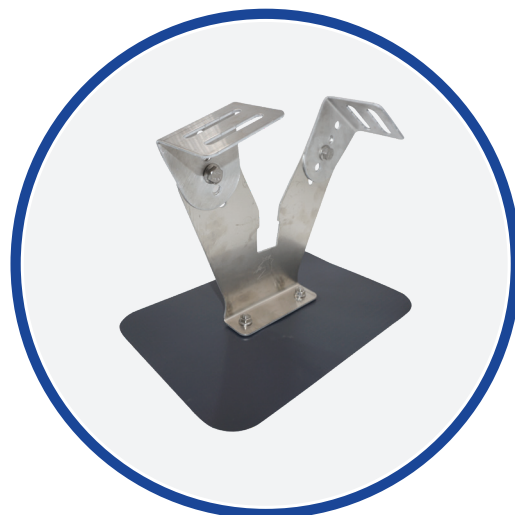
EINDICHTUNG

- Sicherheitsmanschette
- Bitumen-Manschette: Sika Black Seal

GSF PV-HALTER EASY HOCH FOLIE (N)

ALLGEMEINES

Der GSF PV-Halter EASY hoch Folie N ist, für Flachdächer bis 3° Dachneigung generiert. Wie auch sein Vorgänger der PV-Halter UNI, ist der EASY mit den verschiedensten Flachdach Manschetten ausgestattet. So kann er für alle Arten von Folienbahnen eingesetzt werden. Die Erneuerung an diesem Artikel ist, dass der Halter aus gelenkigen Oberteilen besteht und somit in der Höhe sowie auch in der Modulneigung flexibel ist.



TECHNISCHE DATEN

1

GSF PV-HALTER EASY HOCH

- Alu blank 3mm Almg3
- höhenverstellbar von 100 - 160mm
- Oberteile gelenkig Modulneigung von 7° -12°

2

MANSCHETTE

- Resitrix, FPO, PIB, PVC und EPDM (systemtreu = Hersteller muss bei Bestellung bekanntgegeben werden !)
- Abmessungen: Resitrix, FPO, PIB, PVC und EPDM: N: 350 x 250mm

3

GRUNDPLATTE

- Alu blank 3mm Almg3
- Abmessung: N: 120 x 250mm

4

BEFESTIGUNG DES HALTERS

- 2 Stk. Senkschrauben mit Innensechskant Vollgewinde M8 x 20
- 2 Stk. Sechskantmutter mit Flansch und Sperrverzahnung M8
- 2 Stk. Sechskantschraube mit Flansch und Sperrverzahnung M10x30
- 2 Stk. Sechskantmutter mit Flansch und Sperrverzahnung M10

5

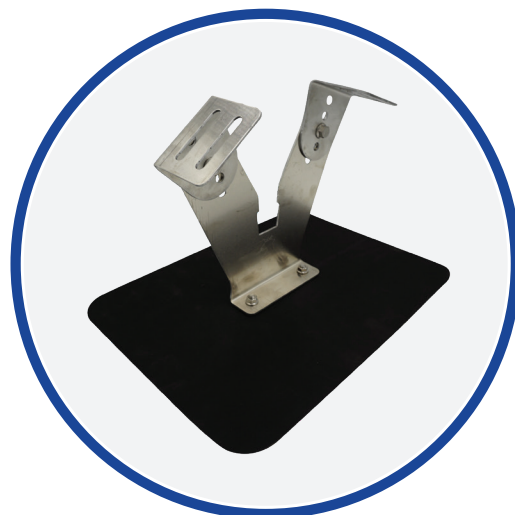
EINDICHTUNG

- Sicherheitsmanschette
- Resitrix und EPDM Manschette: Hertalan KS96
- FPO, PIB und PVC Manschette: Ramsauer Dichtkleber 640

GSF PV-HALTER EASY HOCH FOLIE (WD)

ALLGEMEINES

Der GSF PV-Halter EASY hoch Folie WD ist, für Flachdächer mit Warmdach bis 3° Dachneigung generiert. Wie auch sein Vorgänger der PV-Halter UNI, ist der EASY mit den verschiedensten Flachdach Manschetten ausgestattet. So kann er für alle Arten von Folienbahnen eingesetzt werden. Die Erneuerung an diesem Artikel ist, dass der Halter aus gelenkigen Oberteilen besteht und somit in der Höhe sowie auch in der Modulneigung flexibel ist.



TECHNISCHE DATEN

1

PV-HALTER EASY HOCH

- Alu blank 3mm Almg3
- höhenverstellbar von 100 - 160mm
- Oberteile gelenkig Modulneigung von 7° -12°

2

MANSCHETTE

- Resitrix, FPO, PIB, PVC und EPDM
- Abmessungen: Resitrix, FPO, PIB, PVC und EPDM: WD: 440 x 355mm

3

GRUNDPLATTE

- Alu blank 3mm Almg3
- Abmessung: WD: 340 x 250mm

4

BEFESTIGUNG DES HALTERS

- 2 Stk. Senkschrauben mit Innensechskant Vollgewinde M8 x 20
- 2 Stk. Sechskantmutter mit Flansch und Sperrverzahnung M8
- 2 Stk. Sechskantschraube mit Flansch und Sperrverzahnung M10x30
- 2 Stk. Sechskantmutter mit Flansch und Sperrverzahnung M10

5

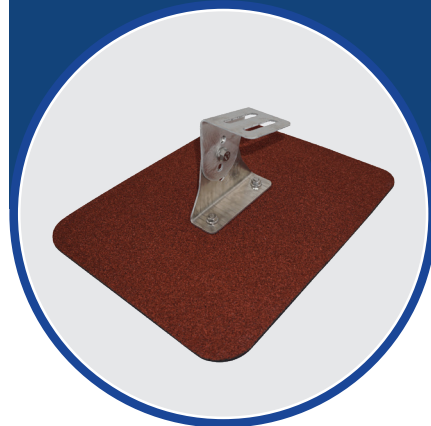
EINDICHTUNG

- Sicherheitsmanschette
- Resitrix und EPDM Manschette: Hertalan KS96
- FPO, PIB und PVC Manschette: Ramsauer Dichtkleber 640

GSF PV-HALTER EASY TIEF BITUMEN (N)

ALLGEMEINES

Der GSF PV-Halter EASY tief Bitumen N ist, für Flachdächer bis 3° Dachneigung generiert. Wie auch sein Vorgänger der PV-Halter UNI, ist der EASY mit den verschiedensten Flachdach Manschetten ausgestattet. So kann er für alle Arten von Bitumenbahnen eingesetzt werden. Die Erneuerung an diesem Artikel ist, dass der Halter aus gelenkigen Oberteilen besteht und somit in der Höhe sowie auch in der Modulneigung flexibel ist.



TECHNISCHE DATEN

1

PV-HALTER EASY TIEF

- Alu blank 3mm Almg3
- höhenverstellbar von 100 - 160mm
- Oberteile gelenkig Modulneigung von 7° -12°

2

MANSCHETTE

- Bitumen (systemtreu = Hersteller muss bei Bestellung bekannt gegeben werden!)
- Abmessungen: Bitumen: N: 430 x 333mm

3

GRUNDPLATTE

- Alu blank 3mm Almg3
- Abmessung: N: 250 x 120mm

4

BEFESTIGUNG DES HALTERS

- 2 Stk. Senkschrauben mit Innensechskant Vollgewinde M8 x 20
- 2 Stk. Sechskantmutter mit Flansch und Sperrverzahnung M8
- 2 Stk. Sechskantschraube mit Flansch und Sperrverzahnung M10x30
- 2 Stk. Sechskantmutter mit Flansch und Sperrverzahnung M10

5

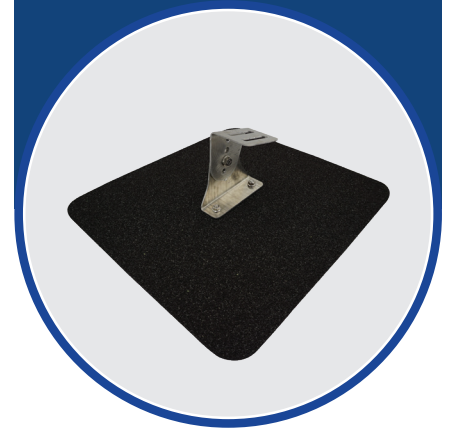
EINDICHTUNG

- Sicherheitsmanschette
- Bitumen-Manschette: Sika Black Seal

GSF PV-HALTER EASY TIEF BITUMEN (WD)

ALLGEMEINES

Der GSF PV-Halter EASY tief Bitumen WD ist, für Flachdächer mit Warmdach bis 3° Dachneigung generiert. Wie auch sein Vorgänger der PV-Halter UNI, ist der EASY mit den verschiedensten Flachdach Manschetten ausgestattet. So kann er für alle Arten von Bitumenbahnen eingesetzt werden. Die Erneuerung an diesem Artikel ist, dass der Halter aus gelenkigen Oberteilen besteht und somit in der Höhe sowie auch in der Modulneigung flexibel ist.



TECHNISCHE DATEN

1

PV-HALTER EASY TIEF

- Alu blank 3mm Almg3
- höhenverstellbar von 100 - 160mm
- Oberteile gelenkig Modulneigung von 7° -12°

2

MANSCHETTE

- Bitumen (systemtreu = Hersteller muss bei der Bestellung bekanntgegeben werden!)
- Abmessungen: Bitumen: WD: 500x440mm

3

GRUNDPLATTE

- Alu blank 3mm Almg3
- Abmessung: WD: 340 x 250mm

4

BEFESTIGUNG DES HALTERS

- 2 Stk. Senkschrauben mit Innensechskant Vollgewinde M8 x 20
- 2 Stk. Sechskantmutter mit Flansch und Sperrverzahnung M8
- 2 Stk. Sechskantschraube mit Flansch und Sperrverzahnung M10x30
- 2 Stk. Sechskantmutter mit Flansch und Sperrverzahnung M10

5

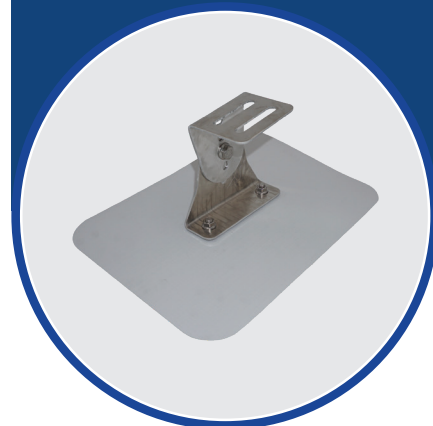
EINDICHTUNG

- Sicherheitsmanschette
- Bitumen-Manschette: Sika Black Seal

GSF PV-HALTER EASY TIEF FOLIE (N)

ALLGEMEINES

Der GSF PV-Halter EASY tief Folie N ist, für Flachdächer bis 3° Dachneigung generiert. Wie auch sein Vorgänger der PV-Halter UNI, ist der EASY mit den verschiedensten Flachdach Manschetten ausgestattet. So kann er für alle Arten von Folienbahnen eingesetzt werden. Die Erneuerung an diesem Artikel ist, dass der Halter aus gelenkigen Oberteilen besteht und somit in der Höhe sowie auch in der Modulneigung flexibel ist.



TECHNISCHE DATEN

1

GSF PV-HALTER EASY HOCH

- Alu blank 3mm Almg3
- höhenverstellbar von 100 - 160mm
- Oberteile gelenkig Modulneigung von 7° -12°

2

MANSCHETTE

- Resitrix, FPO, PIB, PVC und EPDM (systemtreu = Hersteller muss bei Bestellung bekanntgegeben werden !)
- Abmessungen: Resitrix, FPO, PIB, PVC und EPDM: N: 350 x 250mm

3

GRUNDPLATTE

- Alu blank 3mm Almg3
- Abmessung: N: 120 x 250mm

4

BEFESTIGUNG DES HALTERS

- 2 Stk. Senkschrauben mit Innensechskant Vollgewinde M8 x 20
- 2 Stk. Sechskantmutter mit Flansch und Sperrverzahnung M8
- 2 Stk. Sechskantschraube mit Flansch und Sperrverzahnung M10x30
- 2 Stk. Sechskantmutter mit Flansch und Sperrverzahnung M10

5

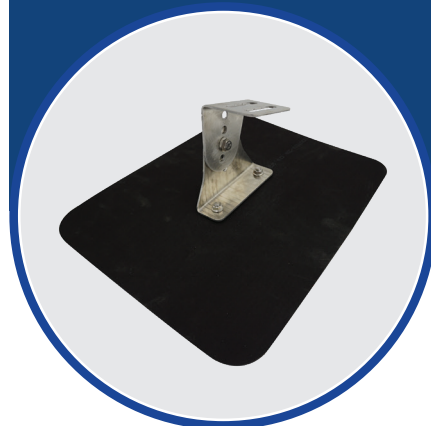
EINDICHTUNG

- Sicherheitsmanschette
- Resitrix und EPDM Manschette: Hertalan KS96
- FPO, PIB und PVC Manschette: Ramsauer Dichtkleber 640

GSF PV-HALTER EASY TIEF FOLIE (WD)

ALLGEMEINES

Der GSF PV-Halter EASY tief Folie WD ist, für Flachdächer mit Warmdach bis 3° Dachneigung generiert. Wie auch sein Vorgänger der PV-Halter UNI, ist der EASY mit den verschiedensten Flachdach Manschetten ausgestattet. So kann er für alle Arten von Folienbahnen eingesetzt werden. Die Erneuerung an diesem Artikel ist, dass der Halter aus gelenkigen Oberteilen besteht und somit in der Höhe sowie auch in der Modulneigung flexibel ist.



TECHNISCHE DATEN

1

GSF PV-HALTER EASY HOCH

- Alu blank 3mm Almg3
- höhenverstellbar von 100 - 160mm
- Oberteile gelenkig Modulneigung von 7° -12°

2

MANSCHETTE

- Resitrix, FPO, PIB, PVC und EPDM (systemtreu = Hersteller muss bei Bestellung bekanntgegeben werden !)
- Abmessungen: Resitrix, FPO, PIB, PVC und EPDM: WD: 440 x 355mm

3

GRUNDPLATTE

- Alu blank 3mm Almg3
- Abmessung: WD: 340 x 250mm

4

BEFESTIGUNG DES HALTERS

- 2 Stk. Senkschrauben mit Innensechskant Vollgewinde M8 x 20
- 2 Stk. Sechskantmutter mit Flansch und Sperrverzahnung M8
- 2 Stk. Sechskantschraube mit Flansch und Sperrverzahnung M10x30
- 2 Stk. Sechskantmutter mit Flansch und Sperrverzahnung M10

5

EINDICHTUNG

- Sicherheitsmanschette
- Resitrix und EPDM Manschette: Hertalan KS96
- FPO, PIB und PVC Manschette: Ramsauer Dichtkleber 640

AUSZUGSWERTE

Alle Produkte sind MA39 geprüft und haben eine Leistungserklärung. Jede Befestigungsmöglichkeit hat eigene Auszugswerte. Die Befestigungsmöglichkeiten unterscheiden sich unter:

- ✓ Befestigung auf Sparrenkonstruktion (Auszugswert 1,60kN/Halter)
- ✓ Befestigung auf Stahlbeton (Auszugswert 1,58kN/Halter)
- ✓ Befestigung Warmdach auf Betonuntergrund (Auszugswert 1,20kN/Halter)
- ✓ Befestigung Warmdach auf Stahltrapezprofil (Auszugswert 1,20kN/Halter)



BELASTUNGSDRUCK

Belastungsdruck 2,50kN / Halter



RÜCKHALTEWERT

Rückhaltewert 4,70kN / Halter



StadT+Wien





"Wir bieten nicht nur hochwertige GSF Halterungen an, sondern auch eine umfassende Palette an Produkten und Dienstleistungen für Flachdächer. Entdecken Sie unsere hochwertige Gefälledämmung, effiziente Punktentwässerung und unseren exzellenten Service zur Erstellung von Verlegeplänen und Schnittlisten.

Bei uns erhalten Sie alles, was Sie für ein perfekt funktionierendes Flachdachprojekt benötigen. Vertrauen Sie auf unsere langjährige Erfahrung und Kompetenz, um Ihr Dachprojekt erfolgreich umzusetzen."



ADRESSE

Harter Süd Straße 14
8075 Hart bei Graz
Austria



KONTAKT

Tel: +43 316 49 34 00 - 30
Fax: +43 316 40 23 99
Office@dach-systeme.com



ÖFFNUNGSZEITEN

Mo. bis Do. 7 - 16 Uhr
Fr. 7 - 12 Uhr
Wochenends Geschlossen

Visit our website- www.dach-systeme.com